

- PLANZEICHENERKLÄRUNG**
- ART DER BAULICHEN NUTZUNG** (§ 9 Abs. 1 Nr. 1 BauBG)
- WA** **ALLGEMEINE WOHNGEBIETE** (§ 4 BauBG)
- MAß DER BAULICHEN NUTZUNG** (§ 9 Abs. 1 Nr. 1 und 6 BauBG §§ 16-20 BauVO)
- BAUWEISEN, BAUÄUßEN, BAUGRENZEN** (§ 9 Abs. 1 Nr. 2 BauBG, §§ 22 und 23 BauVO)
- VERKEHRSFÄHIGKEITEN** (§ 9 Abs. 1 Nr. 11 und Abs. 6 BauBG)
- HAUPTVERSORGUNGS- UND ABWASSERLEITUNGEN** (§ 9 Abs. 1 Nr. 13 und Abs. 6 BauBG)

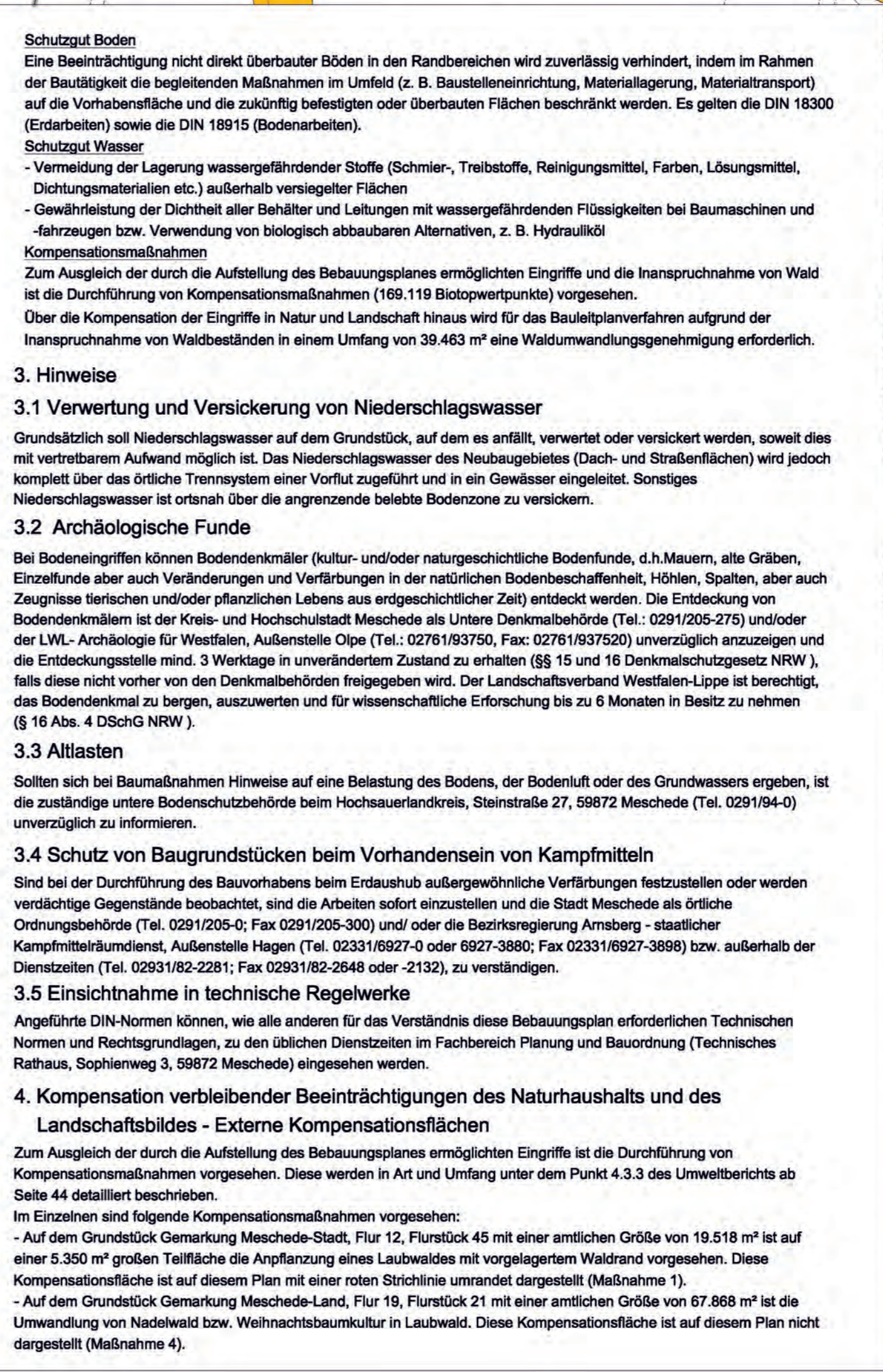
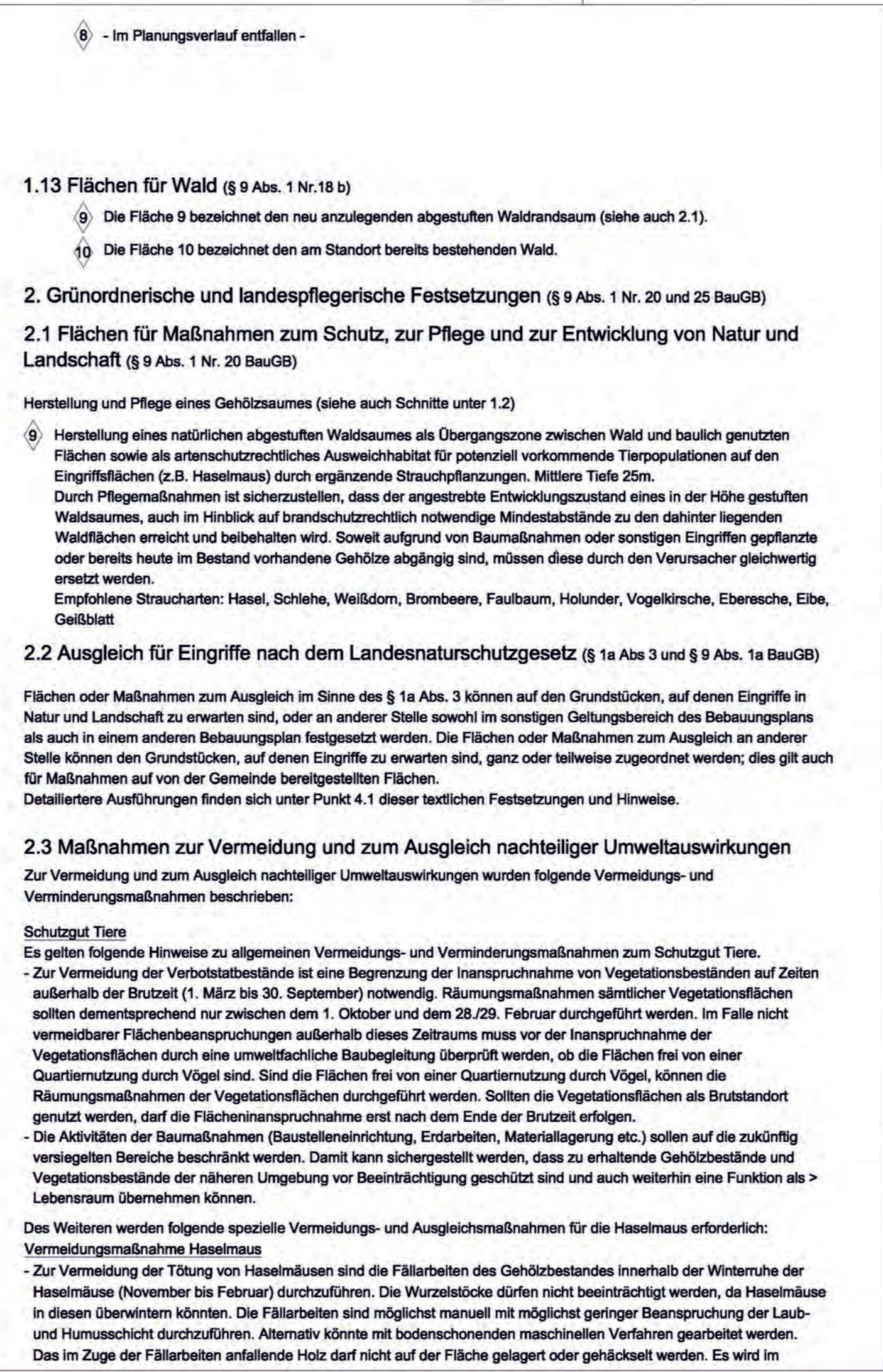
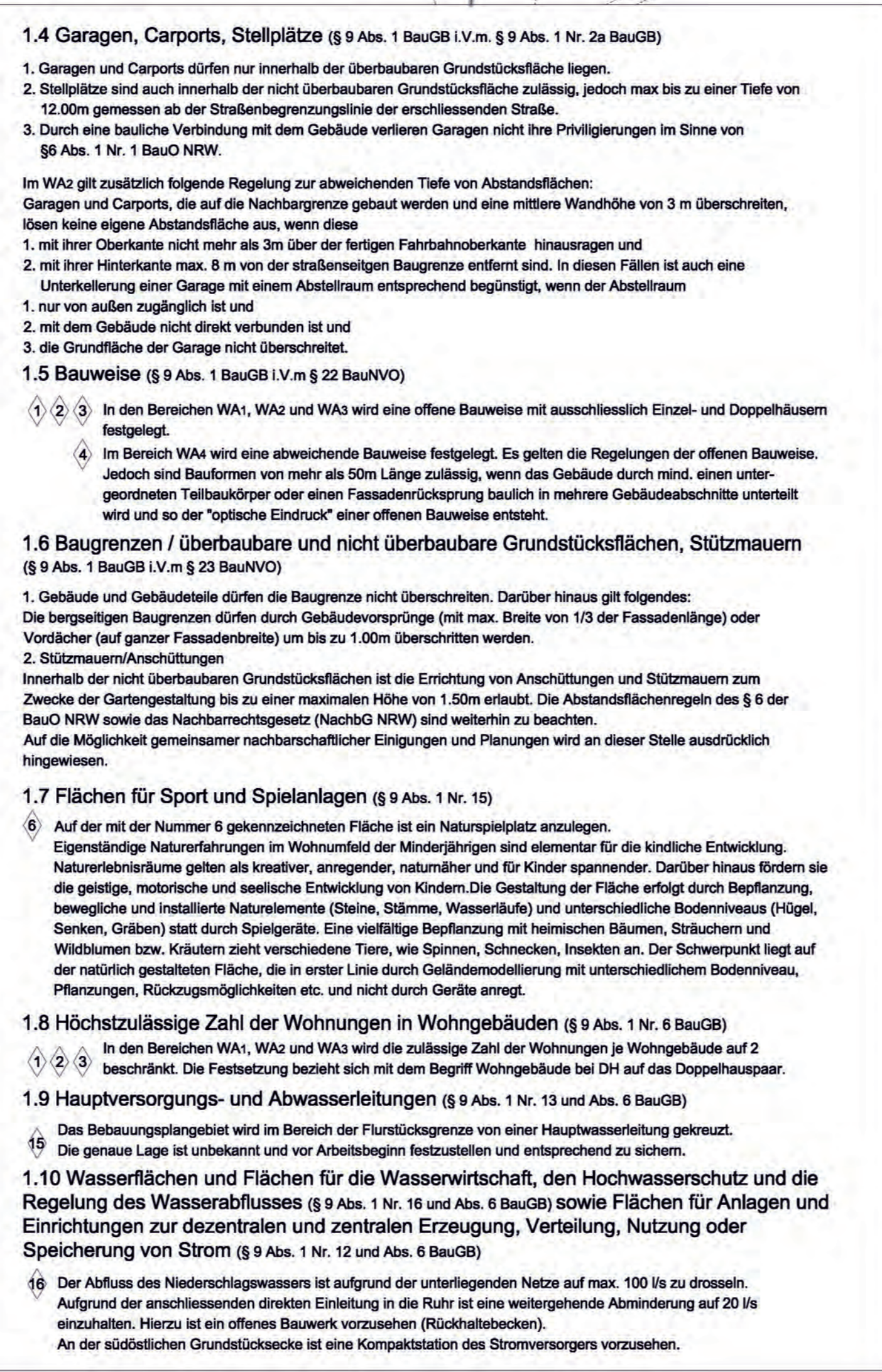
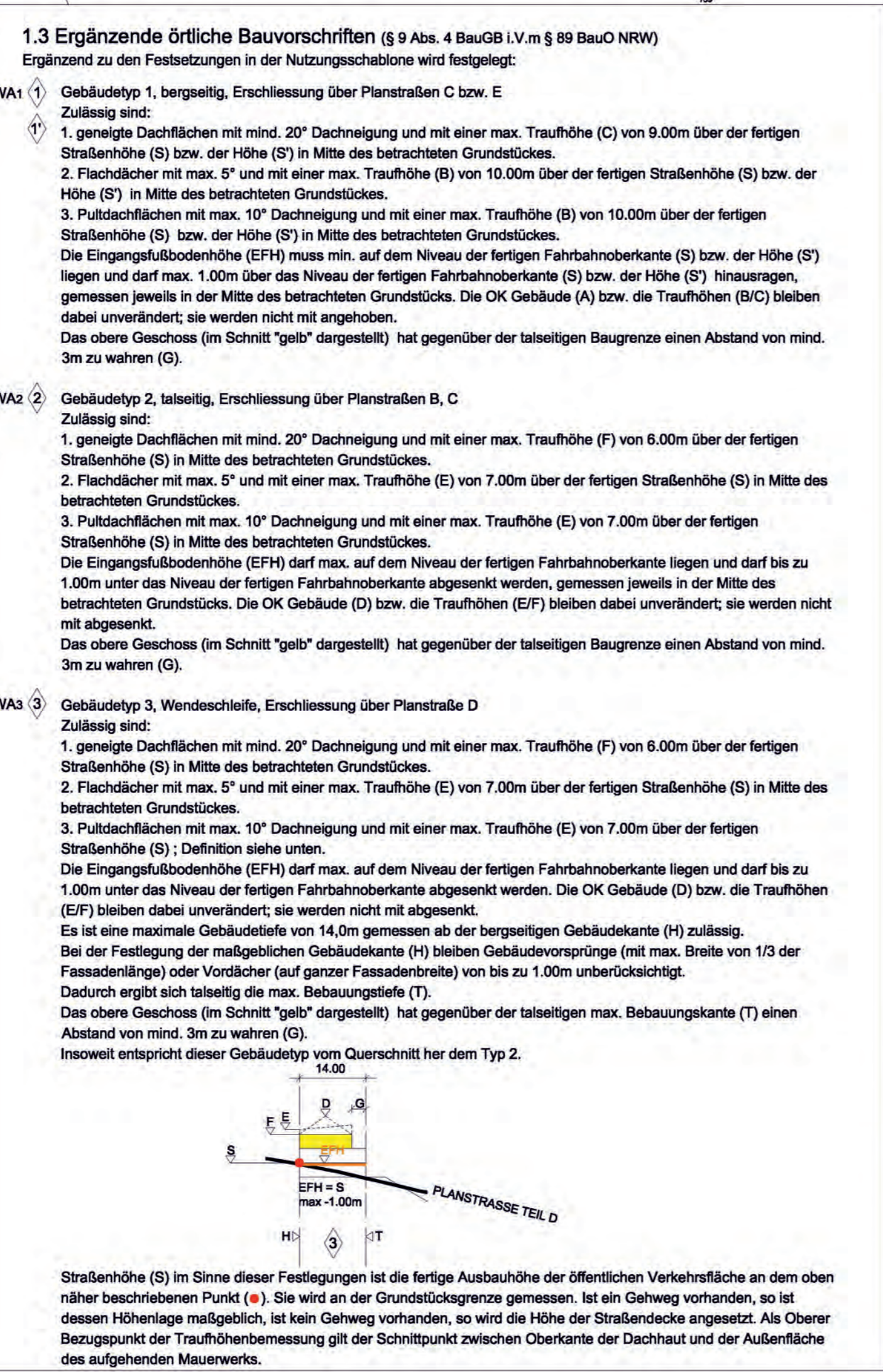
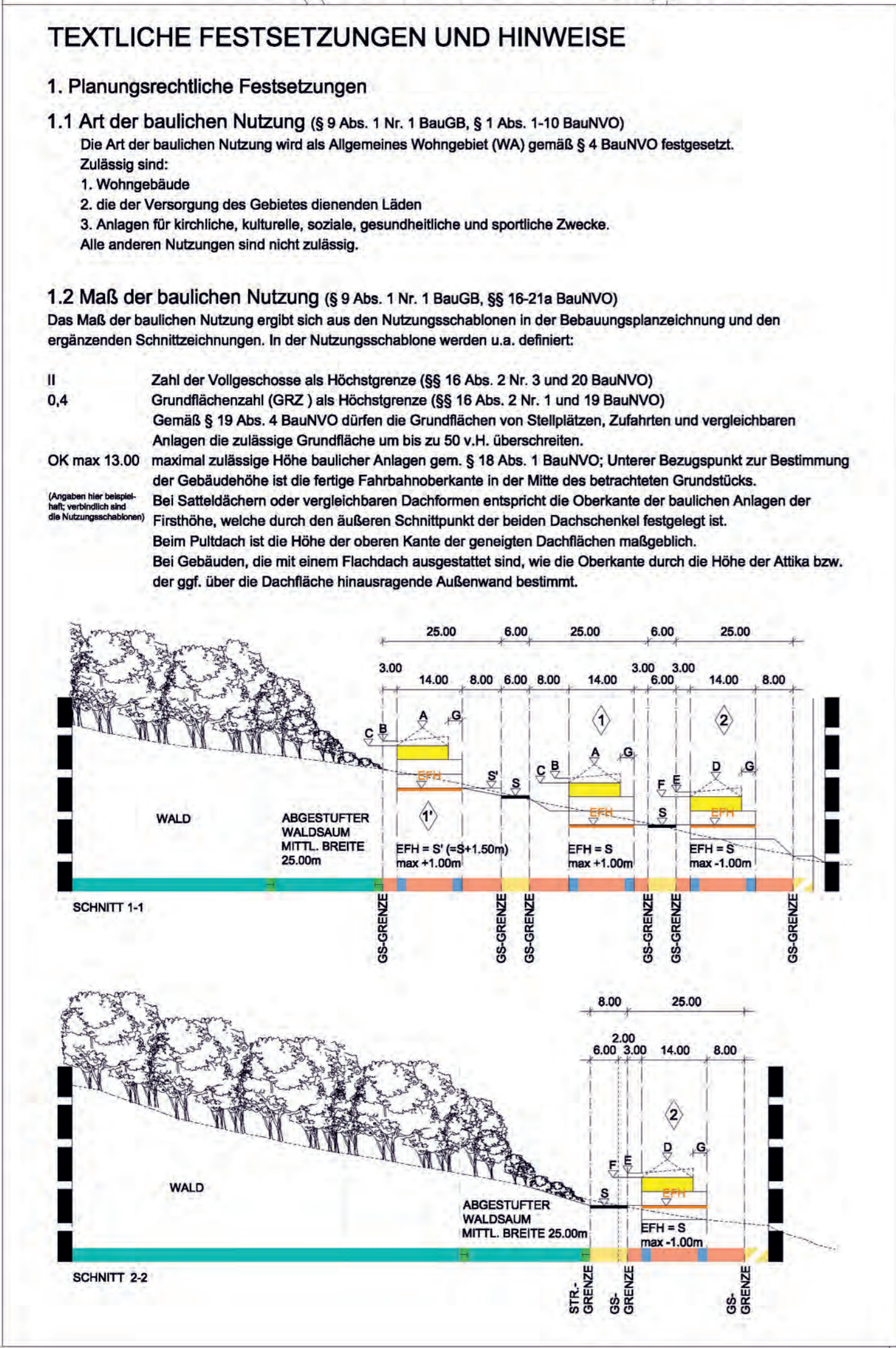
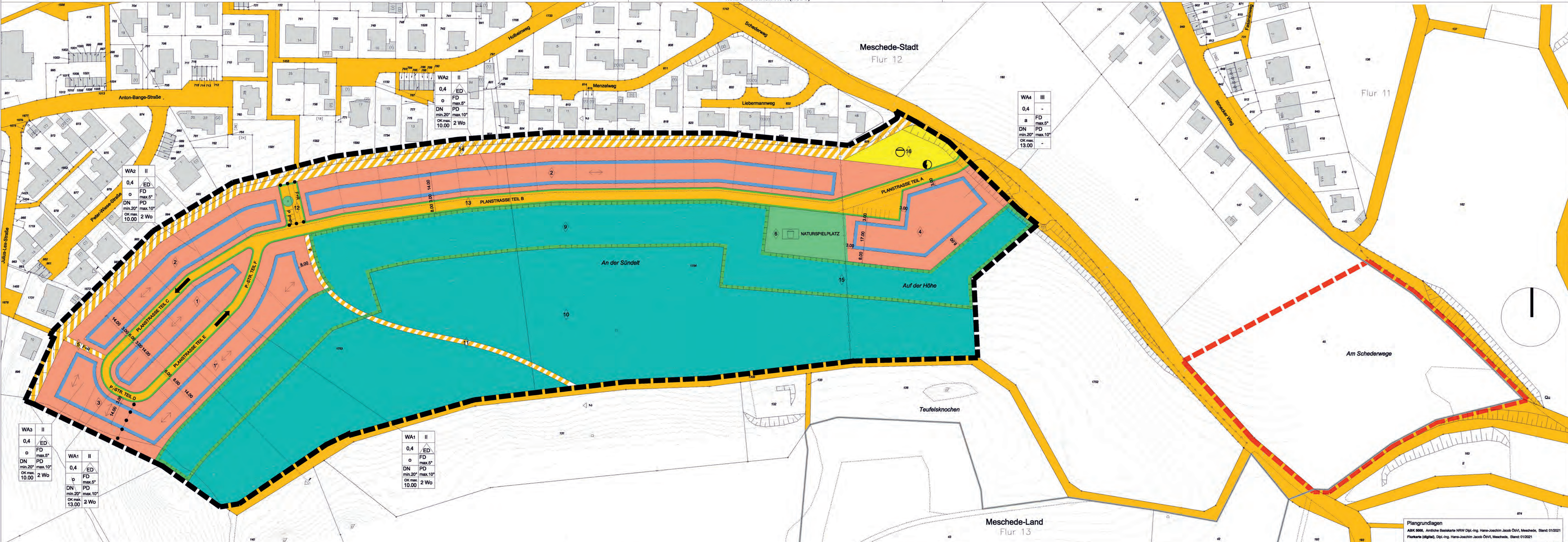
- FLÄCHEN FÜR VERSORGSANLAGEN, ABFALLENTSORGUNG UND ABWASSERBEIHEITUNG SOWIE FÜR ABLAGERUNGEN** (§ 9 Abs. 1 Nr. 12 und Abs. 6 BauBG)
- FLÄCHEN FÜR GRÜNFLÄCHEN** (§ 9 Abs. 1 Nr. 15 und Abs. 6 BauBG)
- FLÄCHEN FÜR WALD** (§ 9 Abs. 1 Nr. 18 und Abs. 6 BauBG)
- PLANUNGEN, NUTZUNGSREGELUNGEN, MAßNAHMEN UND FLÄCHEN FÜR MAßNAHMEN ZUM SCHUTZ, ZUR PFLEGE UND ZUR ENTWICKLUNG VON NATUR UND LANDSCHAFT** (§ 9 Abs. 1 Nr. 20, 25 und Abs. 6 BauBG)
- ANPFLANZUNGEN VON BÄUMEN, STRÄUCHERN UND SONSTIGEN BEPFLANZUNGEN** (§ 9 Abs. 1 Nr. 25 und Abs. 6 BauBG)

- SONSTIGE PLANZEICHEN / NACHRICHTLICHES**
- 1.11 Weitere gestalterische Festsetzungen** (§ 9 Abs. 4 BauBG i.V.m. § 69 BauO NRW)
- 1.12 Grünflächen** (§ 9 Abs. 1 Nr. 15)

- 1.13 Flächen für Wald** (§ 9 Abs. 1 Nr. 18)
- 2.1 Flächen für Maßnahmen zum Schutz, zur Pflege und zur Entwicklung von Natur und Landschaft** (§ 9 Abs. 1 Nr. 20 BauBG)
- 3. Hinweise**
- 3.1 Verwertung und Versickerung von Niederschlagswasser**
- 3.2 Archäologische Funde**
- 3.3 Altlasten**
- 3.4 Schutz von Baugrundstücken beim Vordringen von Kampfmitteln**

- 1.3 Ergänzende örtliche Bauvorschriften** (§ 9 Abs. 4 BauBG i.V.m. § 89 BauO NRW)
- 1.4 Gargen, Carports, Stellplätze** (§ 9 Abs. 4 BauBG i.V.m. § 9 Abs. 1 Nr. 20 BauBG)
- 1.5 Baugrenzen / überbaubare und nicht überbaubare Grundstücksflächen, Stützmauern** (§ 9 Abs. 4 BauBG i.V.m. § 23 BauVO)
- 1.6 Baugrenzen / überbaubare und nicht überbaubare Grundstücksflächen, Stützmauern** (§ 9 Abs. 4 BauBG i.V.m. § 23 BauVO)
- 1.7 Flächen für Sport und Spielanlagen** (§ 9 Abs. 1 Nr. 15)
- 1.8 Höchstzulässige Zahl der Wohnungen in Wohngebäuden** (§ 9 Abs. 1 Nr. 13 und Abs. 6 BauBG)
- 1.9 Hauptversorgungs- und Abwasserleitungen** (§ 9 Abs. 1 Nr. 13 und Abs. 6 BauBG)
- 1.10 Wasserflächen und Flächen für die Wasserwirtschaft, den Hochwasserschutz und die Regelung des Wasserabflusses** (§ 9 Abs. 1 Nr. 16 und Abs. 6 BauBG)
- 1.11 Weitere gestalterische Festsetzungen** (§ 9 Abs. 4 BauBG i.V.m. § 69 BauO NRW)
- 1.12 Grünflächen** (§ 9 Abs. 1 Nr. 15)
- 1.13 Flächen für Wald** (§ 9 Abs. 1 Nr. 18)
- 2.1 Flächen für Maßnahmen zum Schutz, zur Pflege und zur Entwicklung von Natur und Landschaft** (§ 9 Abs. 1 Nr. 20 BauBG)
- 3. Hinweise**
- 3.1 Verwertung und Versickerung von Niederschlagswasser**
- 3.2 Archäologische Funde**
- 3.3 Altlasten**
- 3.4 Schutz von Baugrundstücken beim Vordringen von Kampfmitteln**

- VERFAHRENSVERMERKE**
- 1. Aufstellungsbeschluss (§ 2 Abs. 1 BauBG)**
- 2. Öffentliche Bekanntmachung des Aufstellungsbeschlusses (§ 2 Abs. 1 BauBG)**
- 3. Frühzeitige Beteiligung der Öffentlichkeit (§ 3 Abs. 1 BauBG)**
- 4. Frühzeitige Beteiligung der Behörden und sonstigen Träger öffentlicher Belange (§ 4 Abs. 1 BauBG)**
- 5. Beschluss zur Auflegung (§§ 3 Abs. 1 und 4 Abs. 1 BauBG)**
- 6. Beschluss zur Offenlegung (§ 3 Abs. 2 BauBG)**
- 7. Beteiligung der Öffentlichkeit (§ 3 Abs. 2 BauBG)**
- 8. Beteiligung der Behörden und sonstigen Träger öffentlicher Belange (§ 4 Abs. 2 BauBG)**
- 9. Beschluss zur Beteiligung (§§ 3 Abs. 2 und 4 Abs. 2 BauBG)**
- 10. Beschluss zur erneuten Offenlegung (§ 3 Abs. 2 BauBG)**
- 11. Erneute Beteiligung der Öffentlichkeit (§ 4 Abs. 3 i.V.m. § 3 Abs. 2 BauBG)**
- 12. Erneute Beteiligung der Behörden und sonstigen Träger öffentlicher Belange (§ 4 Abs. 3 i.V.m. § 3 Abs. 2 BauBG)**
- 13. Zweite erneute öffentliche Auslegung (§ 4 Abs. 3 BauBG)**
- 14. Beschluss zur Beteiligung (§§ 3 Abs. 2 und 4 Abs. 2 BauBG)**
- 15. Satzungsbeschluss (§ 10 Abs. 1 BauBG)**
- 16. Inkrafttreten des Bebauungsplans durch ortsübliche Bekanntmachung (§ 10 Abs. 3 BauBG)**
- 17. Bescheinigung**
- 18. Planzeichenerklärung (§ 1 PlanZV) und Geometrische Eindeutigkeit**



ÜBERSICHTSPLAN M 1:7.500

KREIS- UND HOCHSCHULSTADT MESCHEDA

BEBAUUNGSPLAN AN DER SÜNDELT / AUF DER HÖHE

PLANEINLEITUNG M 1:1000

PLANNINGSSTAND: 11.11.2021
GEÄNDERT: 11.11.2021
GEÄNDERT: 10.03.2022
GEÄNDERT: 19.05.2022
GEÄNDERT: 16.12.2022
GEÄNDERT: 14.03.2023

BEARBEITUNG IM AUFRAG DER KREIS- UND HOCHSCHULSTADT MESCHEDA:

[momen.tbau] GmbH
 Elper Str. 71-75
 Wippermann-Passage Hauphaus 2.0G
 58091 Hagen

178